

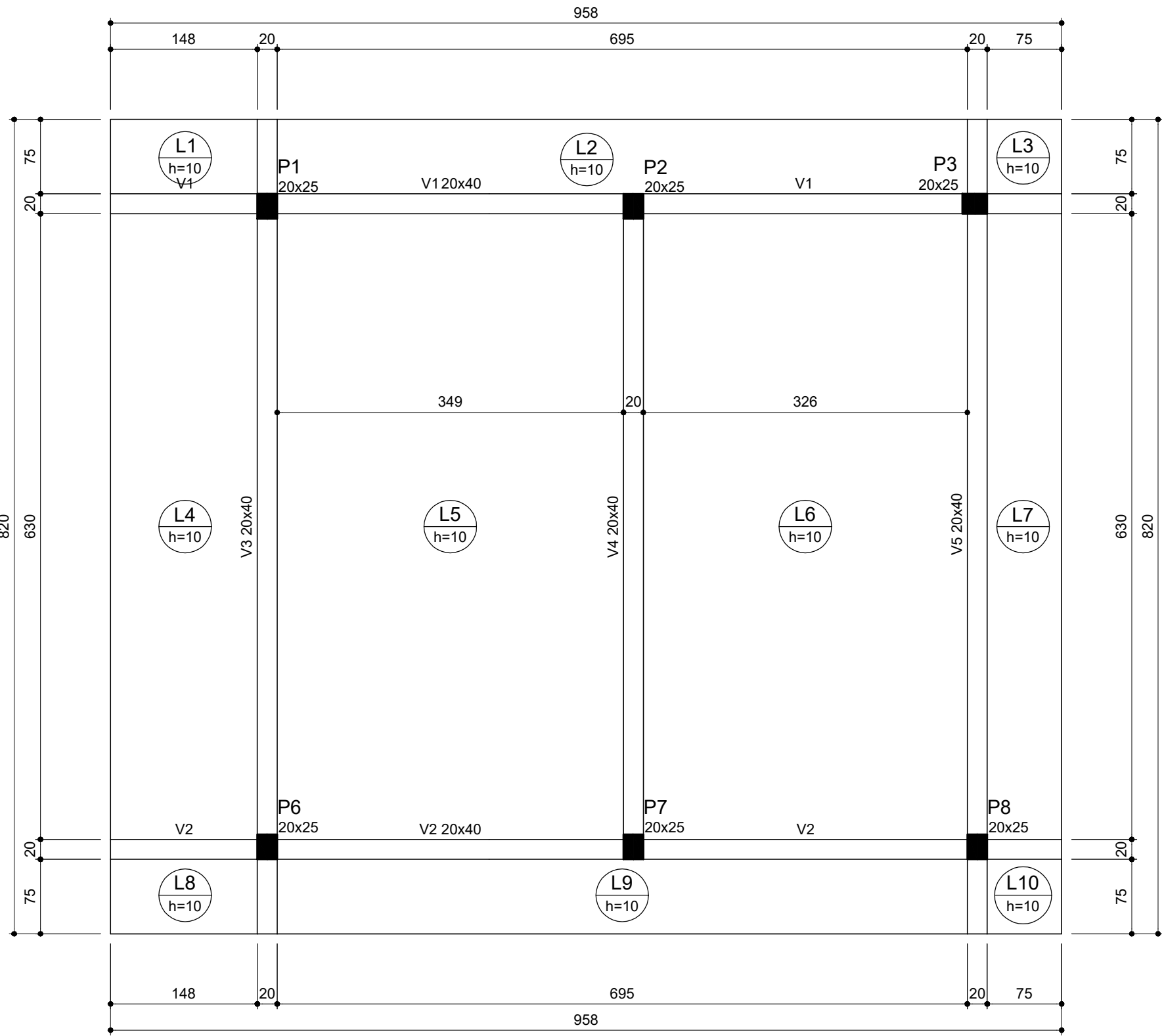
Lajes					
Nome	Tipo	Altura (cm)	Elevação (cm)	Nível (cm)	Sobrecarga (kgf/m²)
L1	Maciça	15	-40	26003	375
L2	Maciça	16	-20	26023	400
L3	Maciça	13	0	26043	325
L4	Maciça	13	0	26043	325
L5	Maciça	13	-20	26023	325
L6	Maciça	13	0	26043	325
L7	Maciça	15	-140	25903	375
L8	Maciça	15	-180	25863	375

Vigas			
Nome	Seção (cm)	Elevação (cm)	Nível (cm)
V1	20x55	0	26043
V2	20x40	0	26043
V3	20x30	0	26043
V4	18x40	0	26043
V5	20x55	0	26043
V6	20x40	0	26043
V7	15x35	-20	26023
V8	20x30	-20	26023
V9	20x50	0	26043
V10	18x40	0	26043
V11	20x40	0	26043

Pilares			
Nome	Seção (cm)	Elevação (cm)	Nível (cm)
P1	20x25	0	26043
P2	20x25	0	26043
P3	20x25	0	26043
P4	20x20	0	26043
P5	20x20	0	26043
P6	20x25	0	26043
P7	20x25	0	26043
P8	20x25	0	26043

Características dos materiais	
fck (kgf/cm²)	Ecs (kgf/cm²)
300	268384

Dimensão máxima do agregado = 15 mm



FORMA DO PAVIMENTO COBERTURA (NÍVEL 263.93m)
ESCALA 1:50

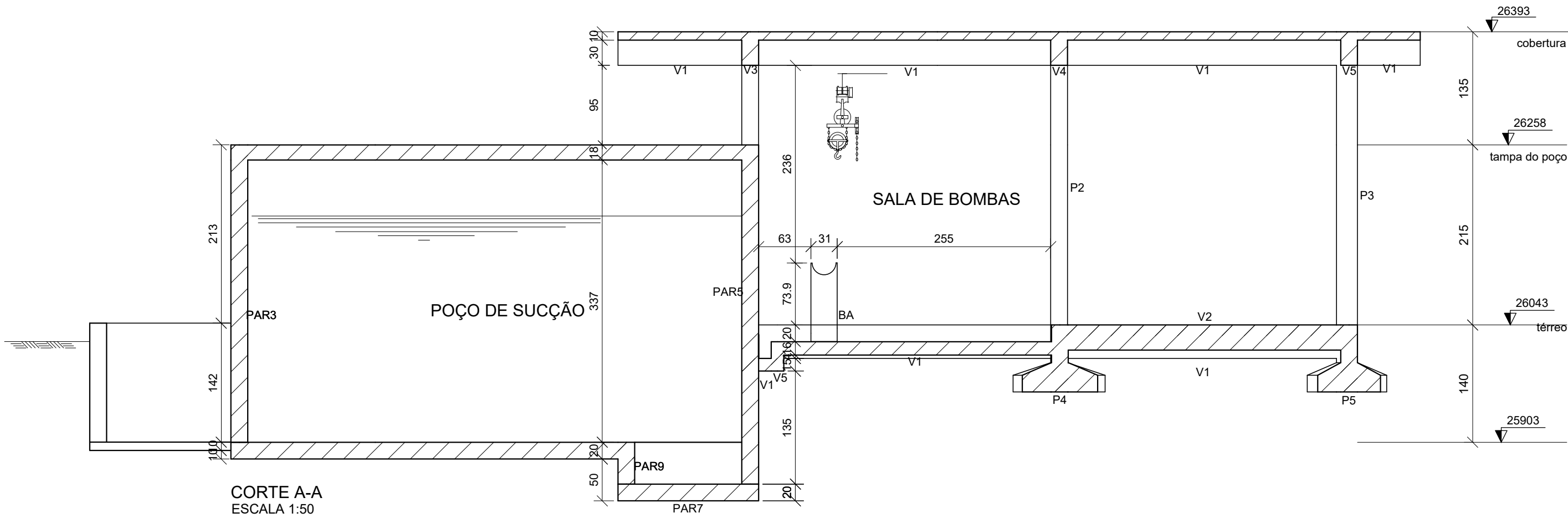
Lajes					
Nome	Tipo	Altura (cm)	Elevação (cm)	Nível (cm)	Sobrecarga (kgf/m²)
L1	Maciça	10	0	26393	250
L2	Maciça	10	0	26393	250
L3	Maciça	10	0	26393	250
L4	Maciça	10	0	26393	250
L5	Maciça	10	0	26393	250
L6	Maciça	10	0	26393	250
L7	Maciça	10	0	26393	250
L8	Maciça	10	0	26393	250
L9	Maciça	10	0	26393	250
L10	Maciça	10	0	26393	250

Pilares			
Nome	Seção (cm)	Elevação (cm)	Nível (cm)
P1	20x25	0	26393
P2	20x25	0	26393
P3	20x25	0	26393
P4	20x25	0	26393
P5	20x25	0	26393
P6	20x25	0	26393
P7	20x25	0	26393
P8	20x25	0	26393

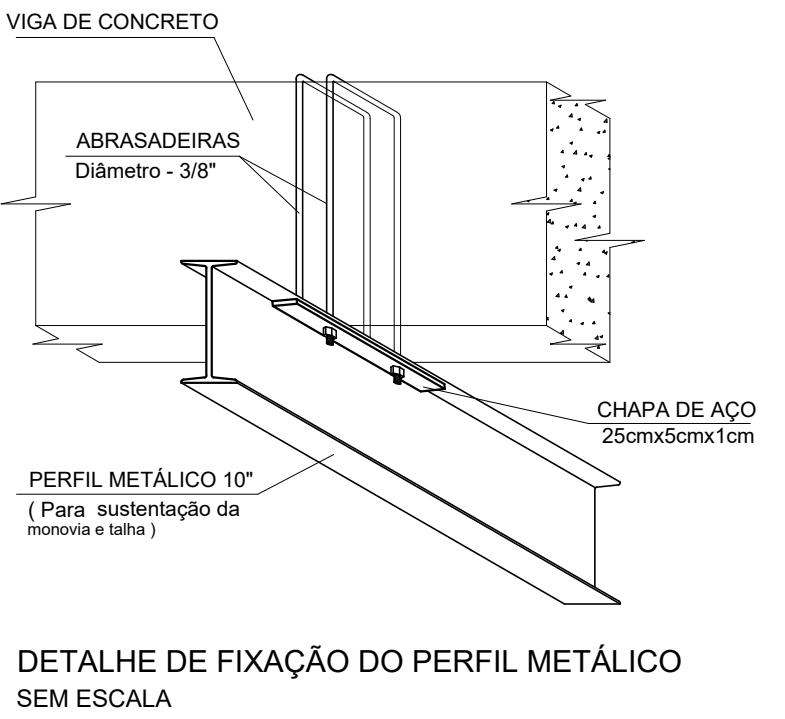
Vigas			
Nome	Seção (cm)	Elevação (cm)	Nível (cm)
V1	20x40	0	26393
V2	20x40	0	26393
V3	20x40	0	26393
V4	20x40	0	26393
V5	20x40	0	26393

Características dos materiais	
fck (kgf/cm²)	Ecs (kgf/cm²)
300	268384

Dimensão máxima do agregado = 15 mm

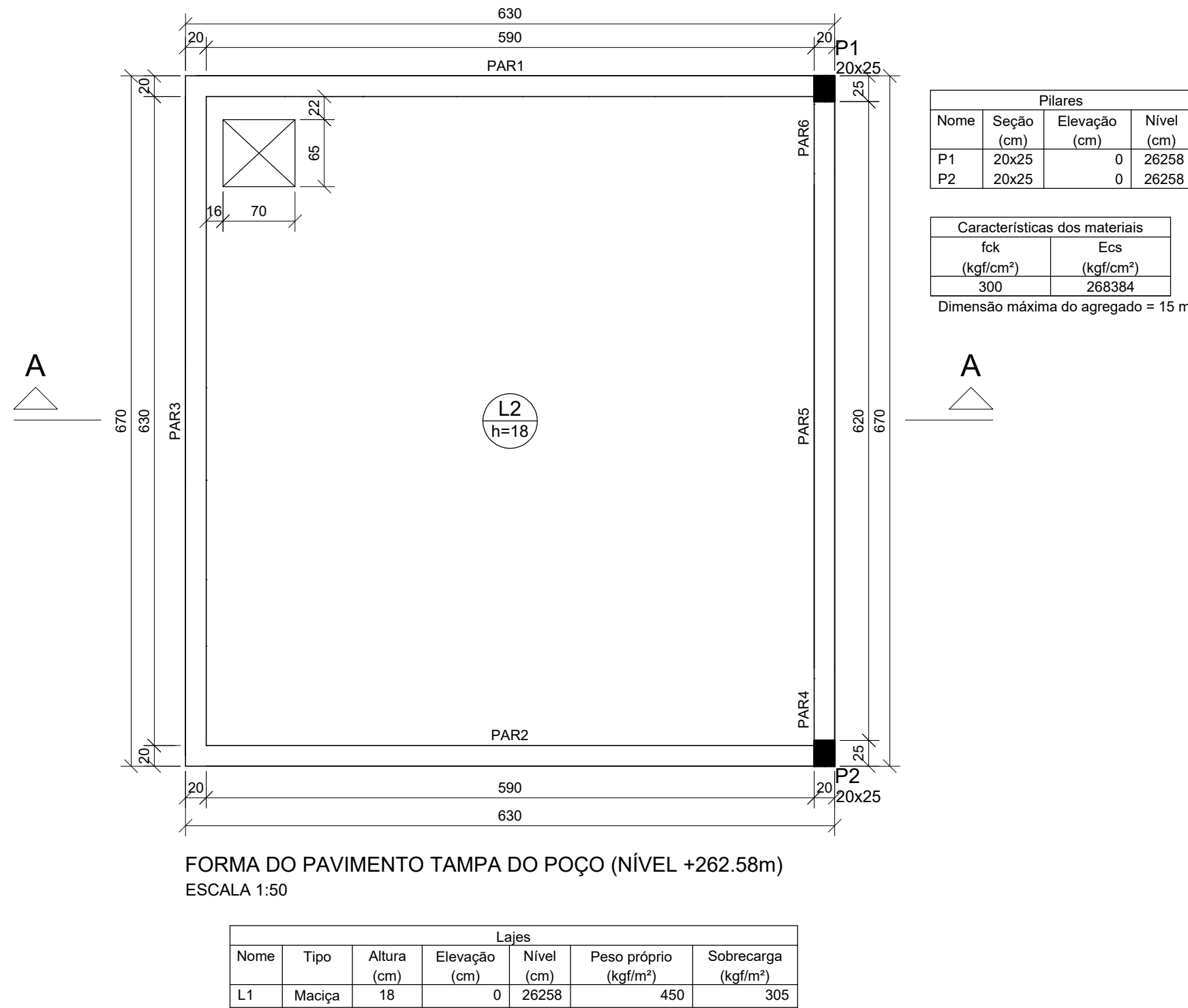


CORTE A-A
ESCALA 1:50



QUANTITATIVO TOTAL DE FORMA E CONCRETO DO PROJETO:
VOLUME DE CONCRETO 30MPa = 53.65 m³
ÁREA DE FORMA = 447.48 m²

Resumo do aço			
AÇO	DIAM (mm)	C.TOTAL (m)	PESO (kg)
CA50	6.3	856.3	209.5
	8.0	784.5	316.5
	10.0	8311.0	5123.9
	12.5	256.0	246.4
	16.0	33	52
CA60	5.0	1550.5	238.8
PESO TOTAL (kg)			
CA50	5948.3		
CA60	238.8		



FORMA DO PAVIMENTO TAMPA DO POÇO (NÍVEL +262.58m)
ESCALA 1:50

Lajes					
Nome	Tipo	Altura (cm)	Elevação (cm)	Nível (cm)	Sobrecarga (kgf/m²)
L1	Maciça	18	0	26258	450
L2	Maciça	18	0	26258	305

LEGENDA		Nº	DATA	REVISÃO	ENECUTADO POR	APROVADO POR	SEINFRA	DESENHOS DE REFERÊNCIA	NÚMERO	CASAL		ENCIBRA S. A.		COMPANHIA DE SANEAMENTO DE ALAGOAS - CASAL		casal	
		1								T: COTAS EM CENTÍMETROS; NÍVEL EM METRO EXCETO ONDE INDICADO		DES: VICTOR BRAGA		PROJETO BÁSICO DO SISTEMA DE ABASTECIMENTO DE ÁGUA DOS POVOADOS DO MUNICÍPIO DE SENADOR RUI PALMEIRA		Nº CONTRATADA	
		2								O: ESTE PROJETO ESTÁ EM ACORDO COM AS PRESCRIÇÕES DA NBR-11804. A EXECUÇÃO DA ESTRUTURA DEVERÁ OBEDECER A NBR 14931:2003 E O CONTROLE TECNOLÓGICO DO CONCRETO A NBR 12655:2006		PROJ: VICTOR BRAGA		PROJETO ESTRUTURAL		1108-B-CD-ESC-DE-203-ROD	
		3								A: ANTES DA EXECUÇÃO DA OBRA, ESTE PROJETO DEVERÁ SER COMPLEMENTADO COM O PROJETO ARQUITETÔNICO E OUTROS COMPLEMENTARES, SENDO VERIFICADAS INTERFERÊNCIAS EVENTUAIS, CONTATANDO O CALCULISTA		APROVADO POR: ARIEL ZOCATELLI		PLANTA DE FORMA - PAV. TERREO, TAMPA DO POÇO, COBERTURA E CORTE LONGITUDINAL		FL.	
										L: DEVERÁ SER DADA ESPECIAL ATENÇÃO AO PROJETO DE CIMENTAMENTO E RECOMENDANDO PARA EVITAR DEFORMAÇÕES EXCESSIVAS NA ESTRUTURA, QUANDO SUBMETIDA ÀS CARGAS ACIDENTAIS DURANTE A OBRA, VALENDO-SE DO CONCRETO LANÇADO, PESO PRÓPRIO DAS FORMAS E EQUIPAMENTOS E ÁREA CUBICA CARGAS ACIDENTAIS, QUE POSSAM ATUAR		ASS: CREA: 2664810743		ÁREA PROJ: MUNICÍPIO DE SENADOR RUI PALMEIRAAL		REV: 00	
										E: CLASSE DE ADEQUAÇÃO E DE ACRÉSCIMO COM A NORMA NBR-6118:2014 TAB 6.1 ITEM 6.4.2, RELAÇÃO AGUAMENTO=0.55 ITEM 7.4.2 TAB 6.1		01/2022		SUB ÁREA PROJ: POVOADO CUNDUÍDA		01/01	
										F: COBRIMENTO: RADIERES SOLVAGAB-DIM. PLAR20x20, LAJES-DIM. 20x20						F80	
										G: CONTROLE ACORDADO NAS DIMENSÕES DOS ELEMENTOS E SEUS RESPECTIVOS COBRIMENTOS							
										H: CONCRETO N=30 MPa, LAJES DO CONCRETO 12 MPa N=10 MPa							
										I: QUALQUER REFORMA CRIADA SEMPRE NESTE PROJETO SEM A AUTORIZAÇÃO ESCRITA DO PROJETISTA, EXCETO O DA RESPONSABILIDADE DOBRO O MESMO							